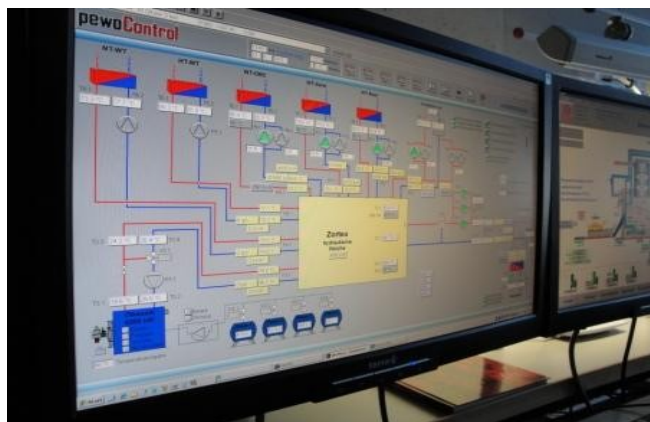


Bio - Energia Wächtersbach - aplikácia ZORTSTRÖM technológie

Teplárenské zariadenie na spaľovanie drevnej štiepky



Dispečink s vizualizáciou procesu



3 stupňový Zortström priemer 1800mm výška 2200mm,
9 systémových okruhov DN80 -DN300, obsah 5160 l,
celkový výkon 11MW

Tepelná elektráreň
na drevnú štiepku
s výrobou el. energie
a diaľkovým kúrením
10MW

OCR zariadenie
s 1000kW
el.výkonom
a využitím
tepla 4100 kW

